



BHS.MEDIA
BE EVERYWHERE

BANNIÈRES

100X300

FICHE TECHNIQUE

DESTINATION :

Affichage Distribution Online My Map Visites Passion Front'on

USAGE :

Extérieur Intérieur Sous-cadre Vitrine From hand to hand Take One

AFFECTATION :

City culture City Indoor City Outdoor City ACBC Fiora Street Affichage
 La Colle Métro Indoor Métro Outdoor TopBoard **TopFlag** DuoBoards TrioBoards
 Cube Welcome TV Take One Tourisme Take One Culture Take One Bruxelles
 Take One International Front'On Brochure Online My Brussels Map My Wallonia Map
 My Flanders Map Visites Passion Wallonie Visites Passion Flandre

VOTRE CIBLE :

Pour une campagne d'affichage efficace, nous vous conseillons d'être très attentif à une création épurée et facilement lisible. Nous retenons plus facilement les messages exprimés via une belle image que par des mots et votre communication doit être suffisamment puissante pour qu'on s'en rappelle en ne l'ayant vu que quelques secondes.

Les lieux d'affichage de BHS.MEDIA sont soigneusement étudiés pour être le plus visible possible, et pour un impact encore plus fort, nous vous conseillons d'être concis. Votre message doit être court... très très court. Vous avez un numéro de téléphone ? Un logo ? Une adresse web ou une sortie d'autoroute ? Assurez-vous seulement de mettre d'abord les informations les plus importantes pour vous. Osez l'originalité, la couleur, l'humour, utilisez des polices de caractères claires, attirez le regard avec les contrastes, limitez les effets artistiques non-élégants et gardez toujours à l'esprit de ne pas surcharger votre design. Une règle de base est composée d'un maximum de 5 priorités (pour qui, quoi, pourquoi, quand et où ?) et 3 niveaux de lecture hiérarchiques (nom + info + complémentaire). BHS.MEDIA peut vous faire partager son expérience et propose des services graphiques professionnels et originaux adaptés à vos besoins.

FAIRE BONNE IMPRESSION :

Le secret d'un travail imprimé à la hauteur de vos attentes est de bien préparer le fichier source selon les spécifications requises par le mode d'impression choisi. Vous trouverez au verso, les données techniques et les conseils d'impression si vous faites appel ou non à un service extérieur.

BHS.MEDIA peut vous faire partager son expérience et propose également des services d'impression impeccables.

● SI VOUS LIVREZ VOS BANNIÈRES,

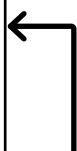
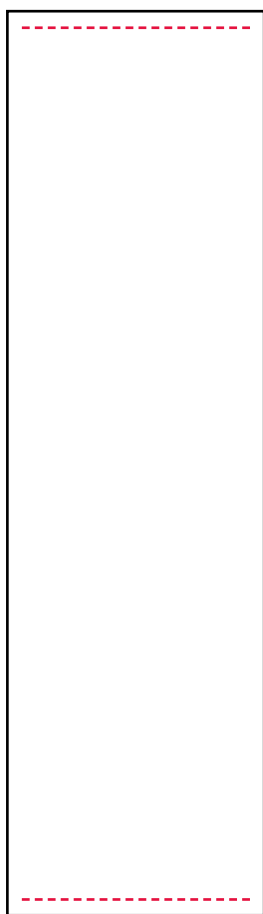
- Chaque livraison doit être accompagnée d'un bon reprenant le nom de la campagne, son numéro de job et la quantité d'éléments déposés.
- Délai : **15 jours avant le début de la campagne** afin de ne pas devoir décaler le planning prévu.
- Adresse de livraison : Vous retrouverez toutes les informations sur nos adresses de livraison dans votre devis.
- Pour la manutention de vos bannières, celles-ci devront être livrées roulées par 10. Les bâches livrées ne doivent pas être pliées.

● SI BHS.MEDIA IMPRIME VOTRE COMPOSITION,

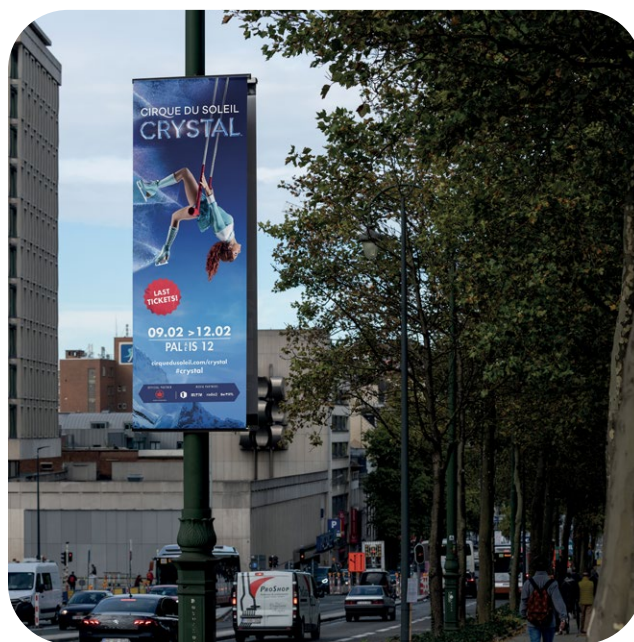
votre fichier graphique numérique devra respecter les données suivantes :

- Format du fichier définitif de **100x300 cm** (pour un format découpé de 100x300cm). Votre fichier n'aura donc **aucun débords supplémentaires** avec de la matière « bords perdus ».
- Attention, **un ourlet de 15 cm** sera caché en haut et en bas. Pensez-y lors de votre création afin de laisser les éléments essentiels visibles.
- Votre fichier ne doit pas comporter de signe de repérages, traits de coupe ou information non-imprimables.
- Votre fichier doit être sauvegardé en **.PDF de minimum 150 dpi** à l'échelle 1:1.
- Votre fichier doit être en **CMJN** selon les normes Medibelplus type « **Magazine Ads** ». Les écritures doivent être entièrement intégrées ou converties en vectoriel. La répartition maximale des couleurs ne doit pas dépasser 300 % et les surimpressions, transparences et commentaires ne seront pas vérifiés*.

BHS.MEDIA imprime généralement les bâches (voir selon votre devis *) avec du vinyle 450gr en fibres croisées et 4 encres CMJN en digital.



Format du fichier .pdf à recevoir
100x300 cm sans traits de coupe ni ajouts.
(0mm de fond perdu)



Exemple d'utilisation TopFlag.

* N'hésitez pas à nous contacter pour tous les cas particuliers (si vous désirez des couleurs spéciales, vinyles originaux, effets ou vérifications de votre fichier avant l'impression définitive).