



BHS.MEDIA
BE EVERYWHERE

FRONT'ON PRÉSENTOIR

M44

FICHE TECHNIQUE

DESTINATION :

Affichage Distribution Online My Map Visites Passion **Front'On**

USAGE :

Extérieur **Intérieur** Sous-cadre Vitrine From hand to hand Take One

AFFECTATION :

City culture City Indoor City Outdoor City ACBC Fiora Street Affichage
 La Colle Métro Indoor Métro Outdoor TopBoard TopFlag DuoBoards TrioBoards
 Cube Welcome TV Take One Tourisme Take One Culture Take One Bruxelles
 Take One International **Front'On** Brochure Online My Brussels Map My Wallonia Map
 My Flanders Map Visites Passion Wallonie Visites Passion Flandre

VOTRE CIBLE :

Pour une campagne efficace, nous vous conseillons d'être très attentif à une création épurée et facilement lisible. Nous retenons plus facilement les messages exprimés via une belle image que par des mots et votre communication doit être suffisamment puissante pour qu'on s'en rappelle en ne l'ayant vu que quelques secondes.

Les lieux de diffusion de BHS.MEDIA sont soigneusement étudiés pour être le plus visible possible, et pour un impact encore plus fort, nous vous conseillons d'être concis. Votre message doit être court... très très court. Vous avez un numéro de téléphone ? Un logo ? Une adresse web ou une sortie d'autoroute ? Assurez-vous seulement de mettre d'abord les informations les plus importantes pour vous. Osez l'originalité, la couleur, l'humour, utilisez des polices de caractères claires, attirez le regard avec les contrastes, limitez les effets artistiques non-élégants et gardez toujours à l'esprit de ne pas surcharger votre design. Une règle de base est composée d'un maximum de 5 priorités (pour qui, quoi, pourquoi, quand et où ?) et 3 niveaux de lecture hiérarchiques (nom + info + complémentaire). BHS.MEDIA peut vous faire partager son expérience et propose des services graphiques professionnels et originaux adaptés à vos besoins.

FAIRE BONNE IMPRESSION :

Le secret d'un travail imprimé à la hauteur de vos attentes est de bien préparer le fichier source selon les spécifications requises par le mode d'impression choisi. Vous trouverez au verso, les données techniques et les conseils d'impression si vous faites appel ou non à un service extérieur. BHS.MEDIA peut vous faire partager son expérience et vous propose également des services de création graphique de haute qualité.

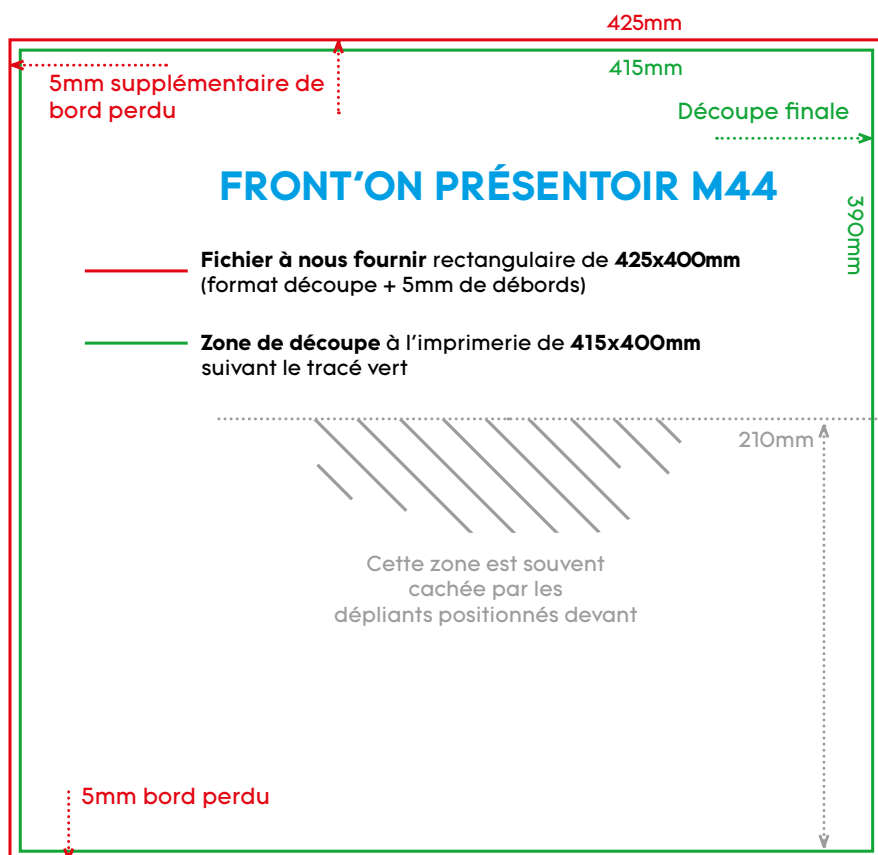
● **SI BHS.MEDIA CRÉE VOTRE COMPOSITION,** nous vous demandons :

- Une ou plusieurs photos en haute définition à l'échelle 1:1 (min. 300 dpi) en fichier .tiff ou .jpg
- Votre logo (au format .pdf ou .eps vectoriel)
- Le texte souhaité. Nous vous recommandons d'être concis et attractif. Comme il s'agit d'un document d'accroche, une ou deux phrases ou idées suffisent. Selon vos préférences, nous pouvons intégrer un QR code, utiliser des pictogrammes pour les réseaux sociaux, et bien plus encore... Soyez précis dans votre demande, cela nous permettra de mieux répondre à vos attentes

● **SI VOUS FOURNISSEZ VOTRE GRAPHISME,** votre fichier graphique numérique devra respecter les données suivantes :

- Un fichier .PDF haute résolution à **300 dpi** à l'échelle 1:1
- Format fini : 415x390mm découpé par nos soins selon la forme Front'On
- **Format à fournir : 425x400mm (bords perdus de 5mm inclus)**
- **Pas de signes de repérage**, tracés, traits de coupe ou informations non-imprimables
- Mode couleur : CMJN, FOGRA51 (PSO Coated v3)
- La répartition maximale des couleurs ne peut pas dépasser 300% et les surimpressions, tons directs, transparences et commentaires ne seront pas vérifiés
- Les écritures doivent être entièrement intégrées ou converties en vectoriel
- Placez les informations importantes **au-dessus des 210mm** à partir du bas, car cette partie est souvent cachée par les dépliants situés devant. La zone inférieure du Front'On doit être remplie avec une couleur, une texture ou un visuel sans texte afin d'être élégante (prévoyez juste assez de bords perdus)
- Nous ne vérifions pas les fautes d'orthographe et de syntaxe

BHS.MEDIA imprime généralement les Front'On en digital, sur du carton EE, 3mm avec un laminat brillant.



Les **Front'On** sont positionnés au-dessus des présentoirs et des dépliants

